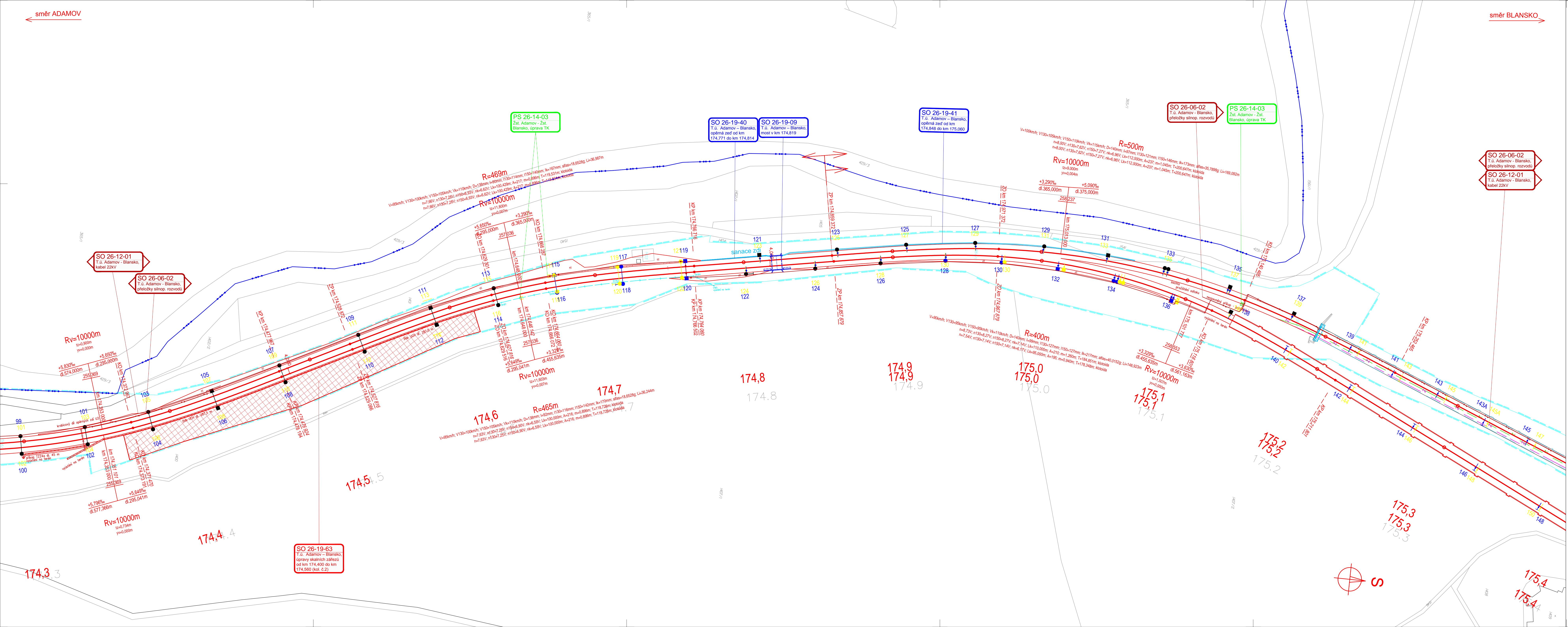


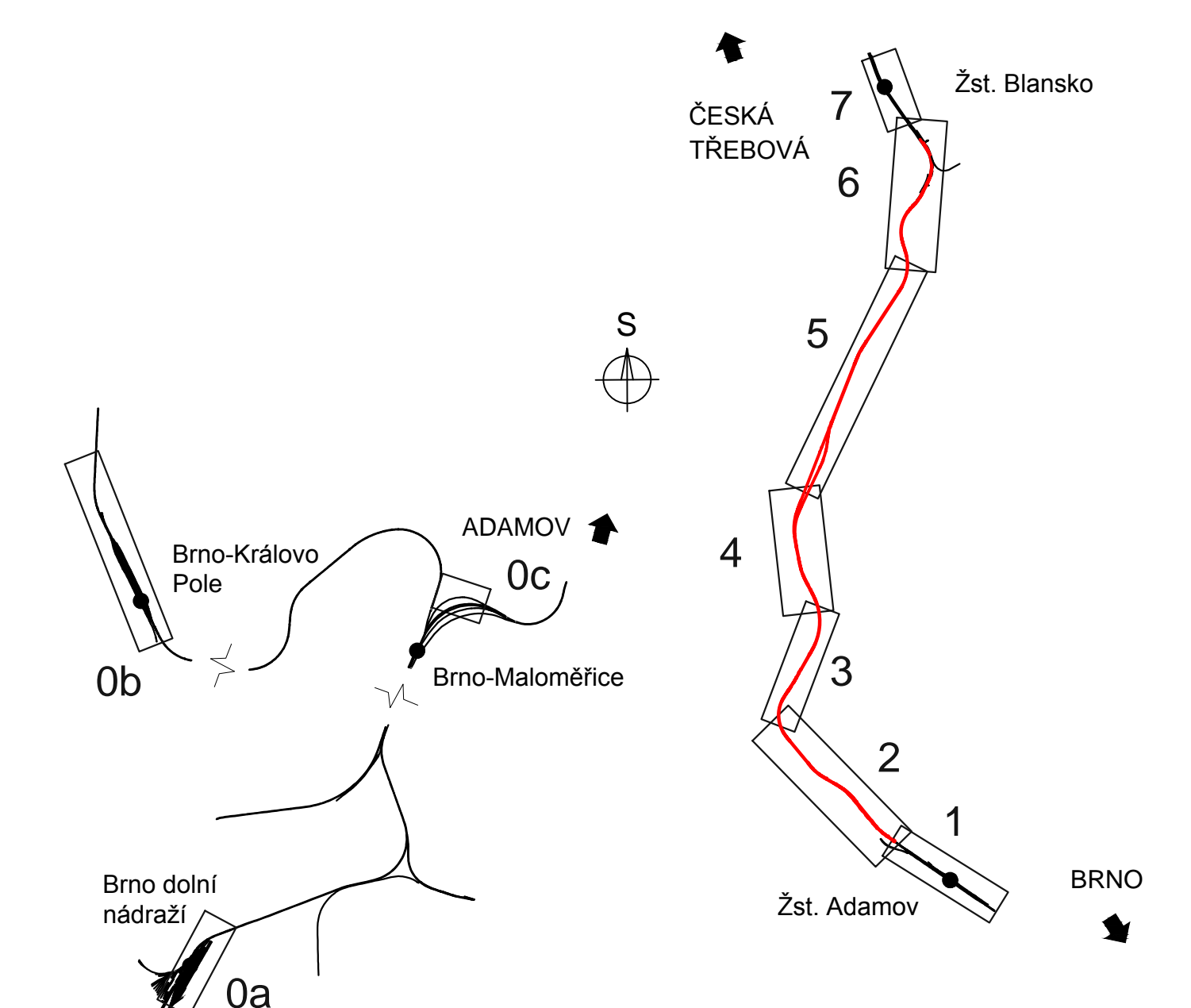
směr ADAMOV



směr BLANSKO

- LEGENDA BAREVNÉHO ROZLIŠENÍ OBJEKTŮ:
- KATASTRÁLNÍ MAPA
 - NOVÉ KOLEJE, KOMUNIKACE A POZ. STAVBY
 - KABELOVODY, KOLEKTORY
 - PHS, IPO
 - ODVODNĚNÍ KOLEJISŤE
 - SNACE
 - TRAKČNÍ VEDENÍ, MOSTNÍ OBJEKTY
 - VODOVODY
 - KANALIZACE
 - PLYNOVODY
 - ZABEZPEČOVACÍ ZAŘÍZENÍ
 - SILNOPROUD
 - SÍŤOVACÍ ZAŘÍZENÍ
 - PROVIZORNÍ SÍŤOVACÍ ZAŘÍZENÍ
 - HLAVNÍ KABELOVÁ TRASA
 - DEMOLICE A DEMONTÁŽE
 - HRANICE KATASTRŮ
 - HRANICE OBVODŮ DRÁHY - POZEMEK ŠZC
 - HRANICE OBVODŮ DRÁHY - POZEMEK ČD
- LEGENDA BAREVNÉHO ROZLIŠENÍ POVRCHŮ:
- ZELENÍ
 - CHODNÍK
 - VOZOVKA
 - NASTUPÍŠTĚ
 - DEMOLICE BUDOV S ČÍSLEM POPISNÝM

KLAD LISTŮ KATASTRÁLNÍ SITUACE:



REVIZE Č.			DATUM	ZMĚNA	ČÍSLO SOUPRAVY:
Společnost SUBO-PRODEX o.s. pro DSP+AD "Adamov - Blansko, BC"					
Společník 1 (vedoucí společnosti): SUDOP BRNO, spol. s r.o. Kounicova 26 611 36 Brno					Společník 2: PRODEX PRODEX spol. s r.o., organizační složka V Olšinách 2300/75 100 00 Praha 10
OBJEDNATEL:	Správa železnic, státní organizace, Diázdně 1003/7, 110 00 Praha 1 Stavební správa východ (organizační jednotka)				tel.: +420 972 625 804 E-mail: sudop@sudop-brno.cz
PROFESNÍ SKUPINA:	12 Mosty	VEDOUČÍ PROF. SKUPINY Ing. Karel Pukl	GENERÁLNÍ ŘEDITEL Ing. Kamil Chmela		PŮČET FORMÁTŮ 1:1000 14 x A4
ODPOVĚDNÝ PROJ. ZAKÁZKY Ing. Radomír Hanák	ODPOVĚDNÝ PROJ. PS, SO Ing. Monika Kopečná	NAVRHL. VYPRACOVAL Ing. Monika Kopečná	KONTROLOVAL Ing. Kamil Chmela		ČÍSLO 18056-02-0120 2018120045
KRAJ: Jihomoravský					POVĚŘENÝ OÚ: Adamov
STUPEŇ: DSP					ČÍSLO 18056-02-0120 2018120045
Adamov - Blansko, BC					ČÍSLO 18056-02-0120 2018120045
Katastrální situační výkres					ČÍSLO 18056-02-0120 2018120045
C.2					C.2.4